

DeSkyLink™

Programmable Industrial 2G/3G Modems

DeSkyLink DSL-e



Compact and Easy to Use EGDE modem

DeSkyLink DSL-e adalah modem selular buatan dalam negeri yang didesain untuk komunikasi AMR berdasarkan spesifikasi pada SPLN D3.023:2013. Menggunakan wireless engine dari **Sierra Wireless, Inc** yang dikenal sebagai produsen yang handal di bidang penyedia alat komunikasi *machine to machine* (M2M). Modem ini beroperasi pada jaringan GSM, GPRS dan EDGE menjadikan DSL-e sebagai produk yang *compact*, mudah digunakan namun tetap handal dalam komunikasi AMR.

- Quad Band (850, 900, 1800 & 1900 MHz)
- SMS, GSM, GPRS & EDGE
- EDGE Class 10
- Open-AT™ OS
- SPLN D3.023:2013 compliance
- SSL support up to TLS v1.2
- Multi function LED network indicator

DeSkyLink DSL-3g

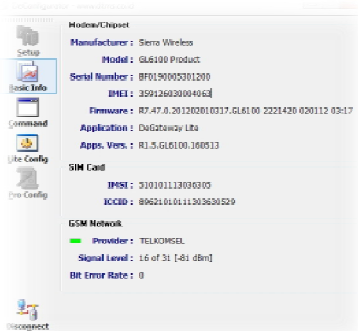


Compact and Easy to Use 3G modem

DeSkyLink DSL-3g menyediakan pilihan jaringan komunikasi yang lebih luas yakni pada jaringan GSM, GPRS, EDGE sampai 3G. Desain interface disesuaikan dengan spesifikasi pada SPLN D3.023:2013. Sangat cocok digunakan pada komunikasi M2M yang memerlukan kecepatan transmisi data yang lebih tinggi pada jaringan 3G.

- Quad Band (850, 900, 1800 & 1900 MHz)
- Penta Band WCDMA
- SMS, GSM, GPRS, EDGE & 3G
- Open-AT™ OS
- SPLN D3.023:2013 compliance
- SSL support up to TLS v1.2
- Multi function LED network indicator

Accessories



Custom Programming via Open-AT™ OS

Dengan ketersediaan Open-AT OS pada modem DeSkyLink DSL-e dan DSL-3g, maka akan memudahkan kita dalam membangun aplikasi M2M yang sesuai dengan kebutuhan kita.

Beberapa pilihan aplikasi berbasis Open-AT telah kami kembangkan dalam rangka mengoptimalkan fungsi DeSkyLink modem sebagai alat komunikasi yang mudah dan handal via SMS, GSM, GPRS, EDGE & 3G.

DeGateway™ Solution adalah salah satu aplikasi yang dikembangkan dengan platform berbasis Open-AT sebagai solusi komunikasi tepat bagi customer yang menggunakan modem sebagai alat komunikasi via CSD (GSM) maupun TCP/IP (GPRS/EDGE/3G).

- Auto Delete SMS
- Secure Remote AT Command via SMS
- CSD Call Screening
- Always ON TCP connection
- Socket Server or Client for NGS, Sarec, AISgate, etc
- Auto Switch for Incoming CSD Data Call
- Update Apps Remotely via OTA
- Encrypted TCP connection via Secure Socket Layer (SSL)

DeSkyLink™

Technical Information

	DSL-e	DSL-3g
AIR INTERFACE		
	GSM/GPRS/EDGE	GSM/GPRS/EDGE/3G
WIRELESS ENGINE		
	Sierra AirPrime SL6087	Sierra AirPrime SL8082BT
FREQUENCY BANDS		
2G Network	850/900/1800/1900	850/900/1800/1900
3G Network	-	900/2100
APPROVALS		
International (Wireless Engine)	R&TTE, CE, GCF-CC, FCC	R&TTE, CE, GCF-CC
Local (Indonesia)	Postel 43042/SDPPI/2015	-
CPU PERFORMANCES		
Processor	ARM946 / DSP	ARM926EJS / QDSP4
Core Frequency	104 MHz / 26 MHz	184 MHz / 92 MHz
POWER CONSUMPTION		
Standby and Idle	1.9 mA	< 2 mA
GSM/GPRS Max	418 mA Average	500 mA Average
HSxPA Max	-	570 mA
SMS		
	Text and PDU mode	Text and PDU mode
INTERFACES		
UART	RS232 - RJ45	RS232 - RJ45
DC Power Connector	Round Type	Round Type
Multifunction LED (RED)	Network searching GSM standby CSD communication GPRS communication Connect to AMR Gateway	Network searching GSM standby CSD communication GPRS communication Connect to AMR Gateway
Antenna Connector	SMA	SMA
CONTROL OPTIONS		
	AT commands C/C++ language	AT commands C/C++ language
OPERATING SYSTEM		
	Open AT	Open AT
MAXIMUM DATA TRANSMISSION SPEED		
GSM Data (CSD)	Up to 14.4 kbps	Up to 14.4 kbps
GPRS (Multi slot class 10)	DL : 80 kbps UL : 40 kbps	DL : 80 kbps UL : 40 kbps
EDGE (Multi slot class 10)	DL : 240 kbps UL : 120 kbps	DL : 240 kbps UL : 120 kbps
3G	-	DL : 84 Mbps UL : 10.8 Mbps
DEVICE DIMENSION		
Dimension	80 X 65 X 23 mm	80 X 65 X 23 mm
Casing	Plastic	Plastic
OPERATIONAL TEMPERATURE		
	-30°C to +75°C	-30°C to +75°C
OPTIONAL ACCESORRIES		
Magnetic Pad Antenna (5dBi)	✓	✓
DC Power with Reset Module	✓	✓
RS232 Data Cable (PC, Meter)	✓	✓
Open-AT apps for AMR/SCADA	DeGateway™ Solution Lite	DeGateway™ Solution Lite



Applications :

- Energy Management
- Vending
- Security
- Telemetry (AMR, SCADA)
- Tracking System
- Remote Monitoring



Open-AT adalah sistem operasi yang didesain secara khusus untuk aplikasi M2M. Dengan bahasa ANSI C/C++ yang memberikan akses secara langsung untuk voice, SMS, GSM data, konektivitas TCP/IP maupun *hardware interface* modem

Distributed By :

